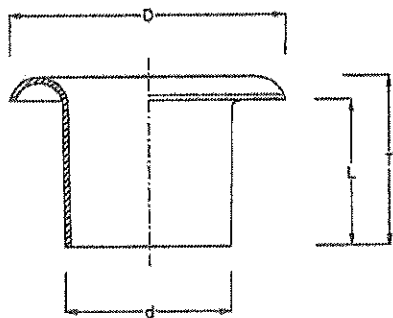
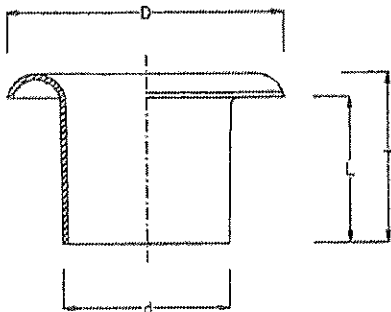


## OJETES DE LATÓN CABEZA VALONA



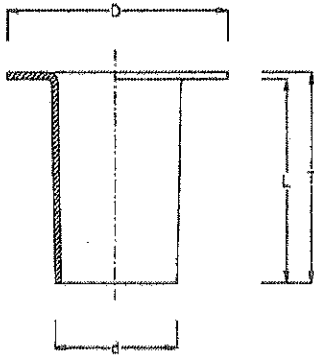
Artículos	Medidas en milímetros				Envasado
	d	L	D	T	
15/2 Cto. S/E	4,5	4	7,3	4,5	20.000
15/2 S/E	4,5	4,8	7,3	5	20.000
15/2	4,5	4,8	7,3	5	20.000
15/4	4,2	4,5	6,8	4,5	20.000
15/6	5,6	5,7	9,5	6	10.000
15/6 S/E	5,6	5,5	9,5	6	10.000
15/9	5	4,5	8	5	20.000
15/9 S/E	5	4,5	8	5	20.000
15/17	8,5	4,7	13,5	5,5	5.000
15/18	7	5	12	5,5	5.000
15/18cto S/E	7	4	12	4,6	5.000
15/18 Lgo.	7	6	12	6,5	5.000
15/19	5,5	5,5	12	6	10.000
15/27	6,7	6	11,5	7	5.000
15/33	6,7	5,9	12	6,6	5.000
15/85 S/E	5	5	9	5,5	10.000
15/153	5,5	6,8	13	8	5.000
15/855515	8,5	4,2	15	5,5	5.000

## OJETES DE LATÓN CABEZA VALONA DE TUBO



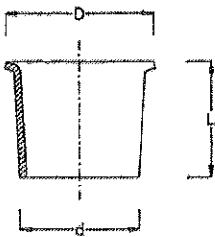
Artículos	Medidas en milímetros				Envasado
	d	L	D	T	
5x4x9x4,8	5	4	9	4,8	10.000
7x3x10x3,9	7	3	10	3,9	10.000

## OJETES DE LATÓN CABEZA PLANA



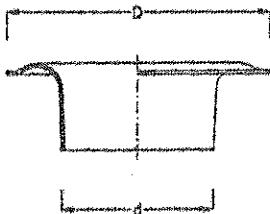
Artículos	Medidas en milímetros				Envasado
	d	L	D	T	
15/64	3,2	2,8	5	3	10.000
15/66	4	4,8	8,2	5	10.000
15/67	4	4,8	9,6	5	10.000
16/68	4	5,4	13	5,5	5.000
15/69 Cto.	3	4	13	4,2	5.000
15/69 Lgo	3	5,4	13	5,5	5.000
15/4573	4	5	7,3	5,5	10.000
15/467	4	5,3	6	6	10.000
15/486	4	7,3	5	7,6	10.000
15/3418	3,4	1,6	7	1,8	20.000
15/3832	3,8	2,8	6	3	20.000
15/4610	4	6	9	6,3	10.000
15/4810	4	7,5	9	8	10.000
15/100	4,5	3	6,2	3,15	10.000
15/41073	4	9,2	7,3	10	10.000

## OJETES DE LATÓN ESPECIALES



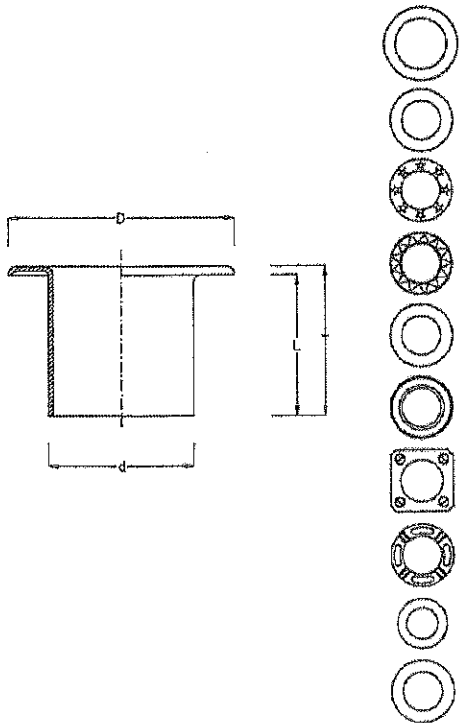
Artículos	Medidas en milímetros			Envasado
	d	L	D	
15/3	4	3,3	6	20.000
15/5	5,2	4	7,3	10.000

## OJETES DE LATÓN CABEZA CON PESTAÑA



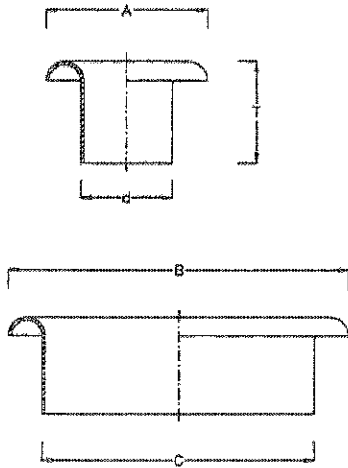
Artículos	Medidas en milímetros				Envasado
	d	L	D	T	
15/101	8,2	4,9	14,8	5,3	5.000

## OJETES DE LATÓN GRABADOS CABEZA PLANA



Artículos	Medidas en milímetros				Envasado
	d	L	D	T	
15/10	9	5	15	5,5	5.000
15/11	5,5	5,5	11,5	6	10.000
15/148	5,5	5,8	11,5	6	10.000
15/156	5,5	5	11,5	5,5	10.000
15/152	5,5	5	12	5,3	5.000
15/154	5,5	5,2	11,5	5,5	10.000
15/155	11,2	5,7	11,2	6	5.000
15/159	5,5	5,5	11,5	6	10.000
16/160	4,3	4,5	9,8	4,8	10.000
15/167	5,6	8	11,5	8,5	5.000

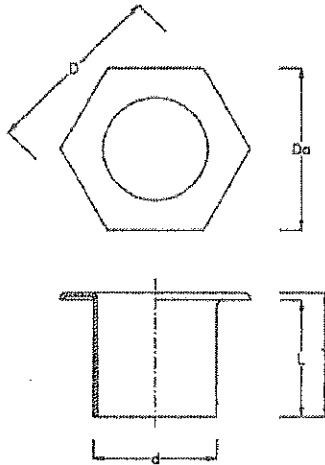
## OJETES DE LATÓN OVALADOS



Artículos	Medidas en milímetros						Envasado
	d	L	A	B	C	T	
022M	4	5	7	9,3	6	5,3	5.000
15/21	---	---	---	14,8	9	4,7	---
(*) 15/29	4	4,8	8,2	18	14	5,2	5.000
(*) 15/20	6	6	10,7	23,6	18,5	6,7	2.000
(*) 15/28	6	5,6	6	28	23,5	6,4	2.000
(*) 15/26	6,5	6	13	33	25	6,3	2.000
(*) 15/30/55	---	5,6	13,6	40	30	6,7	---

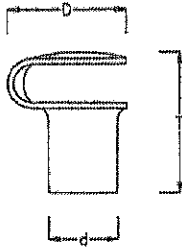
**NOTA:** Los artículos señalados con asterisco, se les puede acoplar arandela

## OJETES DE LATÓN HEXAGONALES



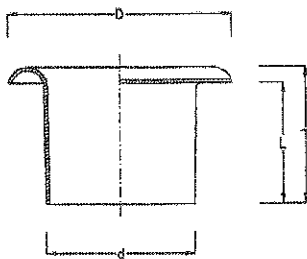
Artículos	Medidas en milímetros					Envasado
	d	L	Da	D	T	
15/13	4,4	4,6	7,8	13,8	5,3	20.000
15/15	5,6	5,5	10	11,4	6	10.000
15/16	5,6	6,5	11	12,5	7,7	10.000
15/16P	5,6	7	11	12,5	7,7	10.000

## GANCHOS DE LATÓN



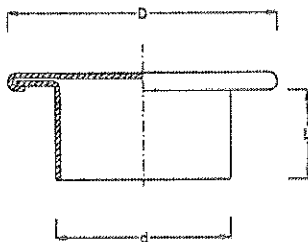
Artículos	Medidas en milímetros			Envasado
	d	D	T	
G-100	5	10	12,5	5.000
G-500	4	8,2	11	5.000

## OJETES DE LATÓN GRABADOS CABEZA VALONA



Artículos	Medidas en milímetros				Envasado
	d	L	D	T	
15/51 RZ	5,7	5,5	9	5,8	10.000
15/54 RZ	4,5	4,5	7,3	5	20.000
15/56 RZ	5,5	5	9,5	5,8	10.000
15/53 RZ	5,5	5,5	11,5	6	10.000

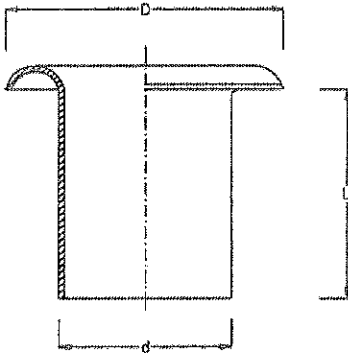
## OJETES DE LATÓN REJILLA CABEZA PLANA



Artículos	Medidas en milímetros				Envasado
	d	L	D	T	
15/44	10	7,5	16,5	8,3	2.000
15/48	7	6,5	14	8	2.000
15/49	5,5	5,5	10,7	7,6	5.000
15/50	3,7	4,4	7,5	5,8	---
15/41	5,5	4	12	5	5.000
15/42	6,5	4,2	14	5,8	2.000
15/45	15	7,5	23	9	1.000

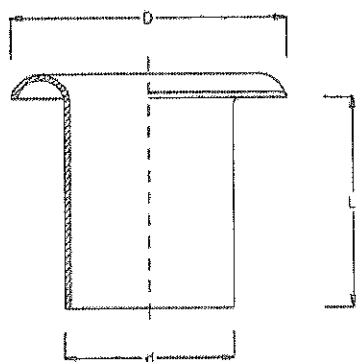
NOTA: A todos estos artículos se les puede acoplar arandela.

## OJETES DE LATÓN ESPECIALES CABEZA VALONA



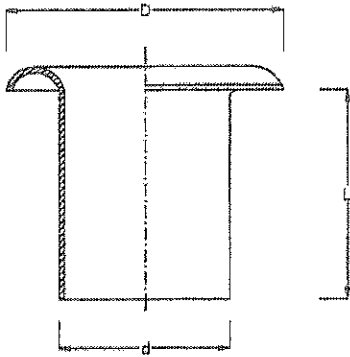
Medidas en milímetros			Envasado
d	L	D	
1,5	2,5	2,5	10.000
1,5	3	2,5	10.000
1,5	3,5	2,5	10.000
1,5	4	2,5	10.000
1,5	5	2,5	10.000
1,5	6	2,5	10.000
1,5	7	2,5	10.000
1,5	8	2,5	10.000
1,5	9	2,5	10.000
1,5	10	2,5	10.000
2	2	3,5	10.000
2	2,5	3,5	10.000
2	3	3,5	10.000
2	3,5	3,5	10.000
2	4	3,5	10.000
2	4,5	3,5	10.000
2	5	3,5	10.000
2	6	3,5	10.000
2	7	3,5	10.000
2	8	3,5	10.000
2	9	3,5	10.000
2	10	3,5	10.000
2	11	3,5	10.000

## OJETES DE LATÓN ESPECIALES CABEZA VALONA



Medidas en milímetros			Envasado
d	L	D	
2,5	3	4	10.000
2,5	4	4	10.000
2,5	5	4	10.000
2,5	6	4	10.000
2,5	7	4	10.000
2,5	8	4	10.000
2,5	9	4	10.000
2,5	10	4	10.000
3	3	5	10.000
3	4	5	10.000
3	5	5	10.000
3	6	5	10.000
3	7	5	10.000
3	8	5	10.000
3	9	5	10.000
3	10	5	10.000
3,5	3	5,5	10.000
3,5	4	5,5	10.000
3,5	5	5,5	10.000
3,5	6	5,5	10.000
3,5	7	5,5	10.000
3,5	8	5,5	10.000
3,5	9	5,5	10.000
3,5	10	5,5	10.000

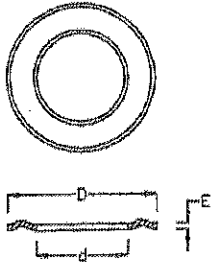
## OJETES DE LATÓN ESPECIALES CABEZA VALONA



Medidas en milímetros			Envasado
d	L	D	
4	3	6	10.000
4	4	6	10.000
4	5	6	10.000
4	6	6	10.000
4	7	6	10.000
4	8	6	10.000
4	9	6	10.000
4	10	6	10.000
5	5	7,5	10.000
5	6	7,5	10.000
5	7	7,5	10.000
5	14	7,5	10.000
5	13	7,5	10.000
6	4	8	10.000
6	6	8	10.000
6	7	8	10.000
6	10	8	10.000

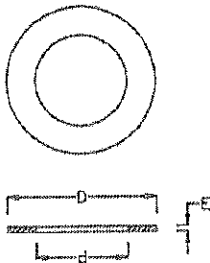


### ARANDELAS DE LATÓN PARA OJETES



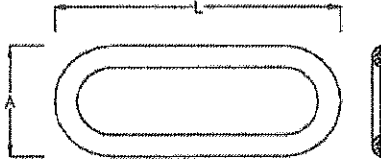
Artículos	Medidas en milímetros			Envasado
	D	d	E	
15/2	8	4,7	0,25	20.000
15/9	8	4,7	0,25	20.000
15/6	11	6	0,25	10.000
15/10	14,5	9	0,25	5.000
15/18	12	7,4	0,25	5.000
15/17	14,5	9	0,25	5.000

### ARANDELAS DE LATÓN PLANAS



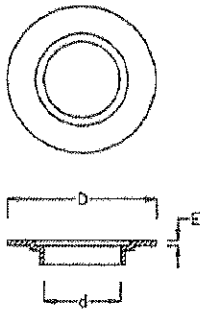
Artículos	Medidas en milímetros			Envasado
	D	d	E	
10x4,5x0,5	10	4,5	0,5	10.000
10x4,5x1,0	10	4,5	1,0	---
10x4,7x0,8	10	4,7	0,8	---
10x5,0x1,0	10	5,0	1,0	---
10x5,2x0,5	10	5,2	0,5	---
10x6,0x0,7	10	6,0	0,7	---
10x6,0x0,8	10	6,0	0,8	---
10x5,0x2,0	10	5,0	2,0	---

### ARANDELAS DE LATÓN OVALADAS



Artículos	Medidas en milímetros			Envasado
	D	d	E	
15/20	25	11,5	0,3	5.000
15/26	33	13,5	0,3	5.000
15/28	27,7	9,8	0,5	5.000
15/29	18	8	0,5	5.000

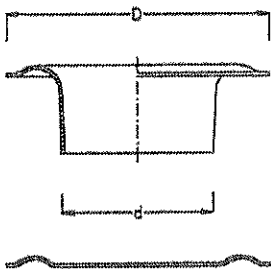
### ARANDELAS DE LATÓN PARA OJETES (Máquina Automática)



Artículos	Medidas en milímetros			Envasado
	D	d	E	
15/2	8	5	0,25	10.000
15/6	8	5	0,25	5.000
15/9	11	5,8	0,25	10.000
15/11	11	5,8	0,25	5.000
15/33	12	6,8	0,30	5.000
15/101	14,8	9	0,40	5.000

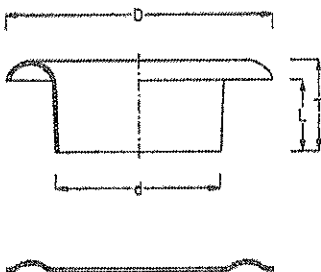
### OLLAOS Y ARANDELAS DE LATON

Artículos	Medidas en milímetros				Envasado
	d	L	D	T	
23	9,5	4,5	15,5	5,5	2.000
24	11	5	16,5	5,7	2.000
25	11,5	6	19	6,5	2.000
25-RZ	11	5,5	19	6,3	2.000
27	14	7	22	7,7	2.000
28 MAQ	13	9	23	9,8	2.000
30	15,60	7,50	29,20	8,65	1.000
32	20	11	35	12,5	1.000
16-J	14	6	24,2	6,6	2.000
33	23,5	8	44	9,3	1.000
37	18	9	32,3	9	1.000
3027	15,60	7,50	26,90	8,65	1.000

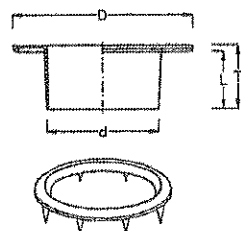


### OLLAOS Y ARANDELAS DE LATON

Artículos	Medidas en milímetros				Envasado
	d	L	D	T	
45 ATM	10	4,7	20	5,9	1.000
25-V	11,5	6	19	6,5	2.000
36	13,5	6	22	7,6	1.000
38	18	8,6	32,5	10	1.000
38 CTO	18	6	32,5	---	1.000
39	15	7	19,5	8,5	2.000
100	25,5	9,6	49	10,5	---



### OLLAOS Y ARANDELAS DE LATON PLANOS

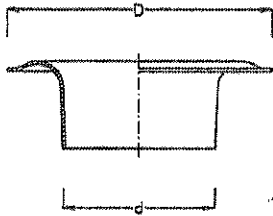


Artículos	Medidas en milímetros				Envasado
	d	L	D	T	
14	18	9,7	29	10,5	1.000

Artículos	Medidas en milímetros				Envasado
	d	L	D	T	
30-P	15,60	7,5	29,2	7,6	
38-P	18	8,6	32,5	8,6	1.000
25-P	11,5	6	19	6,5	2.000
36-P	13,5	6	22	7,6	1.000

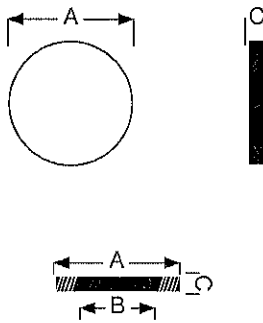




### OLLAOS ALUMINIO Art.65

Artículos	Medidas en milímetros				Envasado
	d	L	D	T	
65	8,5	6	18	6,8	2.000

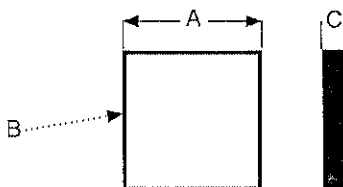
### AROS DE LATON REDONDOS



#### Medidas en milímetros

A	B	C
11	x 0,40	x 2
12	x 0,50	x 3
15	x 0,50	x 2
15	x 0,50	x 3
17	x 0,50	x 3
22,2	x 0,50	x 3
25	x 1	x 3
5,85	x 0,9	x 20
5	x 0,25	x 2,35
5	x 0,50	x 20
5	x 0,50	x 30
5	x 0,50	x 40
5	x 0,50	x 8
9	x 0,50	x 3

### AROS DE LATON CUADRADOS

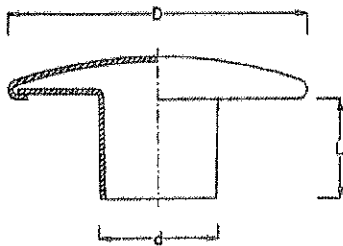


#### Medidas en milímetros

A	B	C
14	x 1	x 3
16	x 1	x 3
18	x 1	x 3

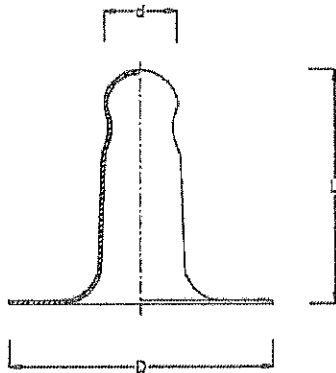
\* Consultar medidas

## CALOTES DE LATON



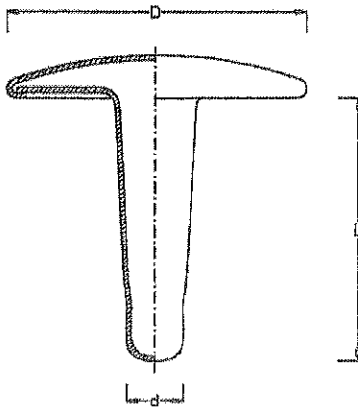
Artículos	Medidas en milímetros			Envasado
	d	L	D	
54545	1,85	2	4,4	10.000
6	2,4	3	6	10.000
7	3,15	3,7	7	10.000
9	3,15	4,8	9	10.000
11	3,15	4,3	10,5	5.000
14	3,15	5	14	5.000
14-G	3,15	5	14	5.000
17	3,15	4	17	1.000
76	2,5	2,4	7	10.000

## PINCHES DE LATON



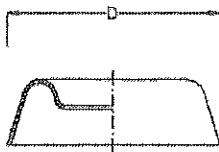
Artículos	Medidas en milímetros			Envasado
	d	L	D	
54540	1,8	4	4	10.000
54545	1,8	4,5	4	10.000
54545-P	1,8	4,3	4,5	10.000
54570	1,8	6,2	4	10.000
54570/7	1,8	6,2	7	10.000
54570/5,5	1,8	6	5,5	10.000
6	2,3	6	6,6	10.000
6-P	2,4	5,8	6	10.000
6/11	2,3	6	11	10.000
7-P	3,3	7	8,1	10.000
9-P	3,3	9	8,1	10.000
12-P	3,3	12	11,5	5.000
15	3,3	15	12,5	5.000
590-P	3,3	9	10,5	5.000

## PINCHES DE LATON CALOTADOS



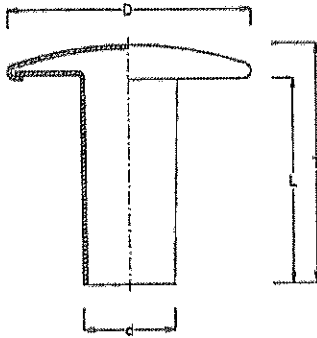
Artículos	Medidas en milímetros			Envasado
	d	L	D	
6 C / diam. 7	2,4	6	7	10.000
7 PC / diam. 7	3,3	7	7	10.000
7 PC / diam. 9	3,3	7	9	10.000
9 PC / diam. 7	3,3	9	7	10.000
9 PC / diam. 9	3,3	9	9	10.000
12 PC / diam. 10	3,3	12	10	5.000
12 PC / diam. 11	3,3	12	10,5	5.000
12 PC / diam. 14	3,3	12	14	5.000
15 C / diam. 11	3,3	15	10,5	5.000
15 C / diam. 14	3,3	15	14	5.000
590 PC / diam. 11	3,3	9	10,5	5.000
12 PC / diam. 9	3,3	12	9	5.000
13 PC / diam. 8	3,3	13	8	5.000
6,5 PC / diam. 5,5	---	6,5	5,5	5.000

## OVALILLOS DE LATON



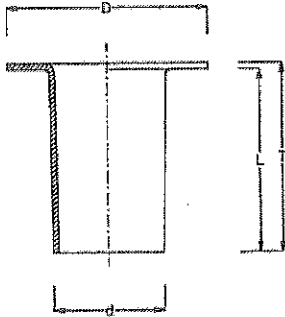
Artículos	Envasado
D	
9	10.000
11	10.000
13	10.000
15	10.000

## REMACHE LATON RAPID



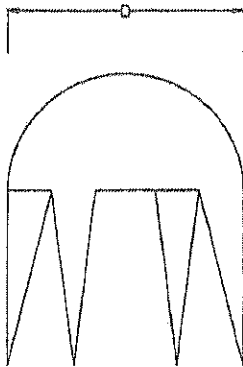
Artículos	Medidas en milímetros				Envasado
	d	L	D	T	
3x4x5	3	4	5	5	10.000
3x6x6	3	5,5	6	7	10.000
4x6x7	4	5,4	7	6,7	10.000
4x8x7	4	7	7	8	10.000
4x10x7	4	9	7	10	10.000

## OJETES DE LATÓN ESPECIALES CABEZA PLANA



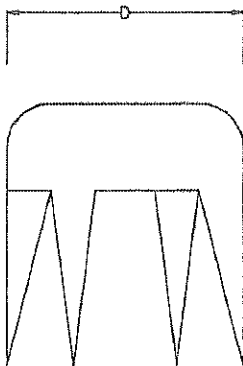
Artículos	Medidas en milímetros				Envasado
	d	L	D	T	
3x4x4,3	3	4	4,3	4,3	10.000
3x4x5	3	3,5	5	4	10.000
3x6x5	3	6	5	6,2	10.000
3x7x6	3	6,6	6	7	10.000
3x8x5,5	3	7,7	5,5	8	10.000
4x5x7,3	4	5	7,3	5,7	10.000
4x6x7	4	5,7	6	6	10.000
4x8x9	4	7,6	9	8	10.000
4x10x8	4	9,7	7,3	10	10.000

**LENTEJUELAS DE LATON (CABEZA REDONDA)**



Artículos	Medidas en milímetros	Envasado
	D	
2,2-R	2,2	10.000
3-R	3	10.000
3,7-R	3,7	10.000
3,8-R	3,7	10.000
4,2-R	4,2	10.000
5-R	5	10.000
5,5-R	5,5	10.000
6-R	6	10.000
6,5-R	6,5	10.000
8-R	8	10.000
10-R	10	10.000

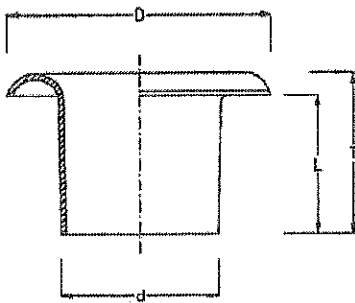
**LENTEJUELAS DE LATON (CABEZA PLANA)**



Artículos	Medidas en milímetros	Envasado
	D	
2,2-P	2,2	10.000
3-P	3	10.000
3,7-P	3,7	10.000
4,2-P	4,2	10.000
5-P	5	10.000
5,5P	5,5	10.000
6-P	6	10.000
6,5-P	6,5	---
8-P	8	10.000
10-P	10	10.000

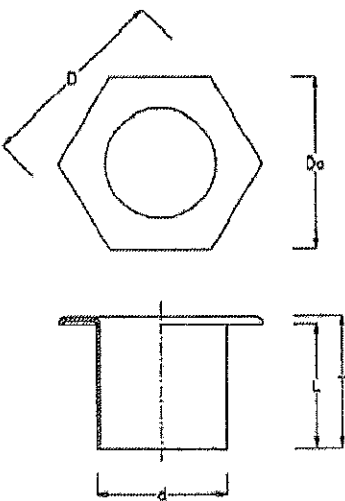


## OJETES DE HIERRO CABEZA VALONA



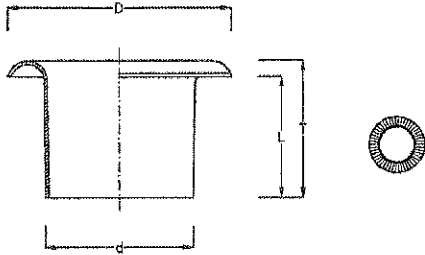
Artículos	Medidas en milímetros				Envasado
	d	L	D	T	
20/1	5,6	5,7	9	6	10.000
20/1 S/E	5,6	5	9	6	10.000
20/2	4,5	4,8	7,3	5	20.000
20/2 S/E	4,5	4,8	7,3	5	20.000
20/12	4,7	3,4	7	4	10.000
20/17	8,5	4,7	13,5	5,3	5.000
20/18	7	5	12	5,7	5.000
20/18 Lgo.	7	6	12	6,5	5.000
20/19	5,5	5,5	12	6	10.000
20/22	4,5	5	7,3	6	10.000
20/27	6,7	6	11,5	6,8	10.000
20/855515	8,5	4,2	15	5,5	5.000

## OJETES DE HIERRO HEXAGONALES



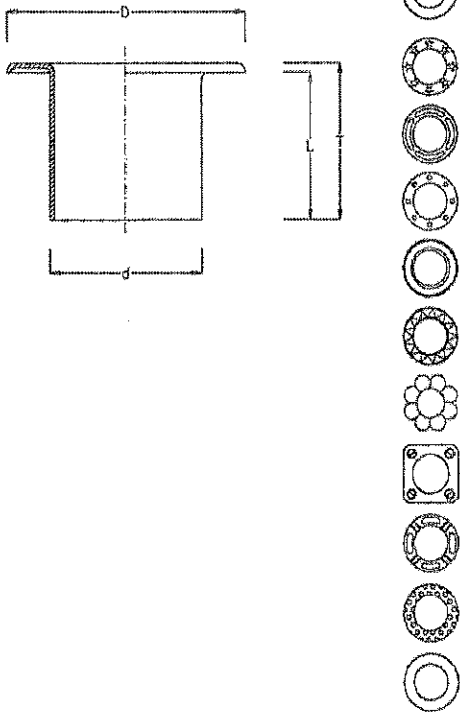
Artículos	Medidas en milímetros				Envasado	
	d	L	Da	D		T
20/13	4,4	4,5	7,8	13,8	5,3	20.000
20/15	5,6	5,5	10	11,4	6	10.000
20/16	5,6	6,5	11	12,5	7,7	10.000
20/158	5,5	5,5	9,8	11,4	5,8	10.000

## OJETES DE HIERRO GRABADOS CABEZA VALONA



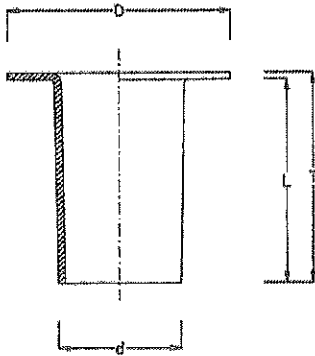
Artículos	Medidas en milímetros				Envasado
	d	L	D	T	
20/51 RZ	5,7	5,5	9	5,8	10.000
20/54 RZ	4,5	4,5	7,3	5	20.000

## OJETES DE HIERRO GRABADOS CABEZA PLANA



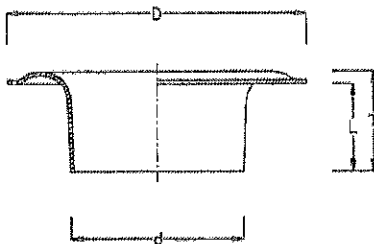
Artículos	Medidas en milímetros				Envasado
	d	L	D	T	
20/10	9	5	15	5,5	5.000
20/11	5,5	5,5	11,5	6,4	10.000
20/23 P	4,4	4,4	8	4,5	20.000
20/24 P	5,5	5,4	9,2	5,5	10.000
20/148	5,5	5,5	11,5	6	10.000
20/149	5,5	5,5	11,5	6	10.000
20/150	5,5	5,2	11,5	5,8	10.000
20/154	5,5	5,2	11,5	5,5	10.000
20/156	5,5	5	11,5	5,5	10.000
20/157	5,5	5	11,5	5,7	10.000
20/155	11,2	5,7	11,2	6	10.000
20/159	5,5	5,5	11,5	6	10.000
20/162	5,5	5,5	11,5	6	10.000
20/7614	6,8	6,5	14	7	5.000

## OJETES DE HIERRO CABEZA PLANA



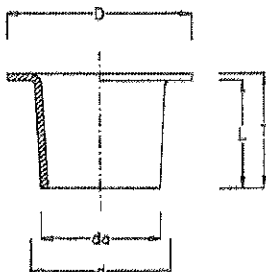
Artículos	Medidas en milímetros				Envasado
	d	L	D	T	
20/6	4,5	3,4	6,5	3,8	25.000
20/37 (3x7x7)	3	6,7	7	7	10.000
20/64	3,2	2,8	5	3	10.000
20/66	4	4,8	8,2	5	10.000
20/67	4	4,8	9,6	5	10.000
20/68	4	5,4	13	5,5	5.000
20/69 Lgo.	3	5,4	13	5,5	5.000
20/69 Cto.	3	4	13	4,2	5.000
20/70	4	5	9	5	20.000
20/73-P	7	3	10	3,1	10.000
20/74-P	7	3,8	10	4	10.000
20/76	3,3	3	6,2	3,15	10.000
20/100	4,5	3	6,6	3,4	10.000
20/3796 (3x7 Ø Val.96)	3	7	9,6	7	10.000
20/35-P	7,8	5,3	15	5,50	10.000

## OJETE DE HIERRO



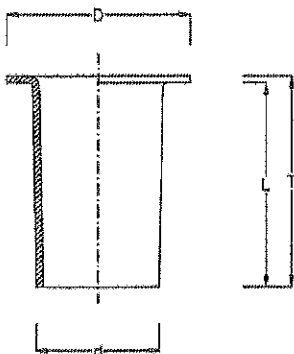
Artículos	Medidas en milímetros				Envasado
	d	L	D	T	
20/31	8	6	18	6,5	5.000
20/32	8	5	18	6	5.000

## CASQUILLO DE HIERRO



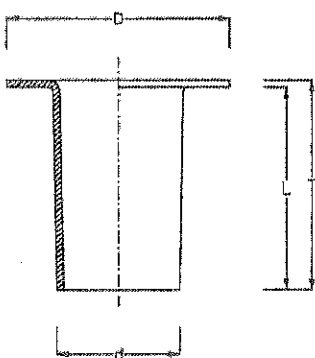
d	Medidas en milímetros				Envasado
	da	L	D	T	
8	7,3	10	7,4	8	5.000

## OJETE DE HIERRO CABEZA PLANA



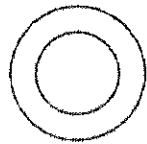
Artículos	Medidas en milímetros				Envasado
	d	L	D	T	
3x4x4,3	3	4	4,3	4,3	10.000
3x5x4,3	3	5	4,3	5,3	10.000
3x5x5	3	5	5	5,3	10.000
3x6x4,3	3	5,7	4,3	6	10.000
3x6x5	3	5,7	5	6	10.000
3x7x7	3	6,7	7	7	10.000
3x8x5,5	3	8	5,5	8,3	10.000

## OJETE DE HIERRO CABEZA PLANA

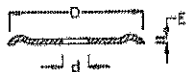
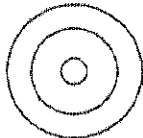


Artículos	Medidas en milímetros				Envasado
	d	L	D	T	
20/3885	3,8	7,6	5,3	8	10.000
20/3777	3,7	6,5	6	7	10.000
20/3887	3	7,4	6	8	10.000
20/38116	3,8	10,5	6	11	10.000
20/4573	4	5	7,3	5,5	10.000
20/45573	4	5,5	7,3	6	10.000
20/465	4	5,6	5,3	6,3	10.000
20/4663	4	6	6,3	6,3	10.000
20/4673	4	5,8	7,3	6,1	10.000
20/4693	4	5,8	9,3	6,1	10.000
20/4773	4	6,6	7,3	7,3	10.000
20/4873	4	7,4	7,3	8	10.000
20/4893	4	7,6	9,3	8	10.000
20/41073	4	9,7	7,3	10	10.000
20/4108	4	10	8	10,5	5.000
20/41013	4	9,5	13	10	5.000
20/41093	4	9,5	9,3	10	5.000
20/41173	4	11	7,3	12	5.000
20/41273	4	11,2	7,3	11,6	5.000
20/41293	4	11,2	9,3	11,6	5.000
20/5595	5	5	9,5	5,5	5.000
20/5695	5	6	9,5	6,5	5.000
20/5793	5	7	9,3	7,5	5.000
20/5993	5	9	9,3	10	5.000
20/51193	5	11	9,3	12	5.000

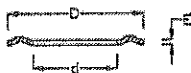
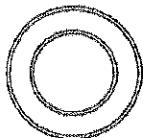
## ARANDELA DE HIERRO PARA OJETES Y REMACHES



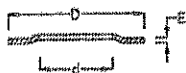
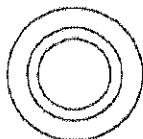
Artículos	Medidas en milímetros			Envasado
	D	d	e	
8,8x5x0,8	8,8	5	0,8	10.000
10x4,2x0,5	10	4,2	0,5	10.000
10x4,2x1	10	4,2	1	10.000
10x4,5x0,5	10	4,5	0,5	10.000
14x8,5x1	14	8,5	1	5.000
22,2x11,5x1,5	22,2	11,5	1,5	2.000



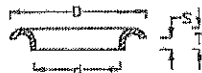
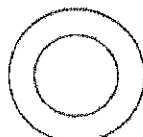
12x4,4x0,5	12	4,4	0,5	10.000
------------	----	-----	-----	--------



20/10	14,5	9	0,25	10.000
20/17	14,5	9	0,25	10.000
20/18	12	7,4	0,25	10.000

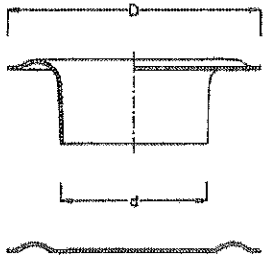


20/31	17	9,3	---	5.000
-------	----	-----	-----	-------

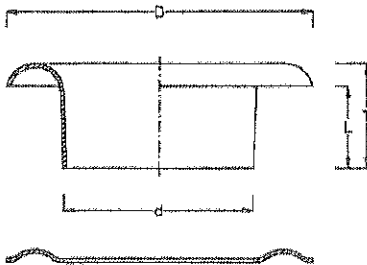


Artículos	Medidas en milímetros				Envasado
	D	d	S	T	
20/33	12	6,8	1,2	2	10.000

## OLLAOS Y ARANDELAS DE HIERRO

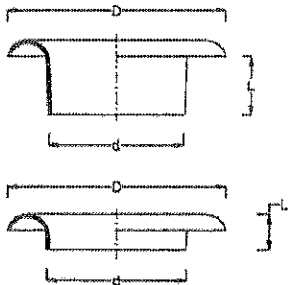


Artículos	Medidas en milímetros				Envasado
	d	L	D	T	
40	9,5	4,5	15,5	5,5	2.000
41	11	5	16,5	5,7	2.000
42	11,5	6	19	6,5	2.000
46 MT	10	6,6	19,5	7	2.000
50	18	9	32,3	9	1.000
44 MA	10	6,7	21,8	7,2	---



Artículos	Medidas en milímetros				Envasado
	d	L	D	T	
45 ATM	10	4,7	20	5,9	1.000
47	13,5	6	22	7,6	1.000
51	18	10,5	32,5	10	1.000
51 GRAVADO	18	10,5	32,5	10	1.000

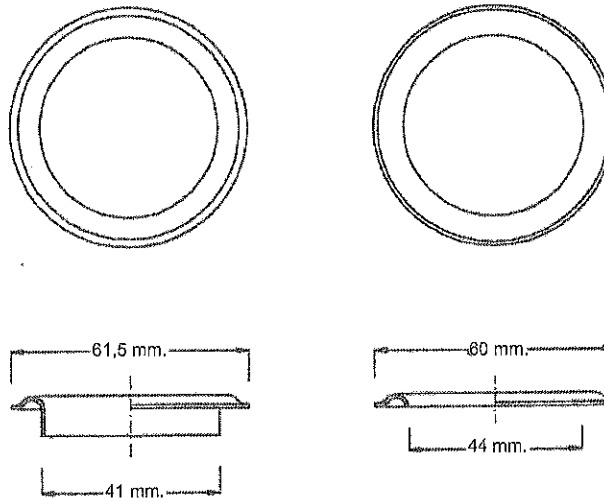
## OLLAOS Y ARANDELAS DE HIERRO DOBLE



Artículos	Medidas en milímetros				Envasado
	d	L	D	T	
48	14,5	5	25,5	5,5	1.000
48 ARANDELA	16,7	3	25,5	5,4	1.000

**OLLAO TIR/40 REDONDO EN HIERRO, ALUMINIO Y LATON**

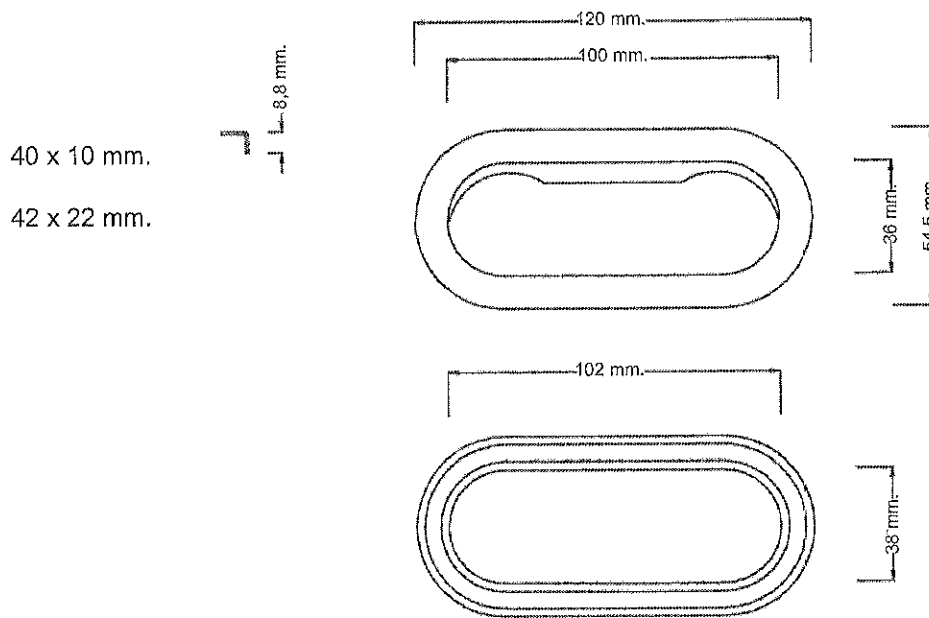
ENVASADO  
500



arandela

**OLLAO TIR OVALADOS EN HIERRO, ALUMINIO Y LATON**

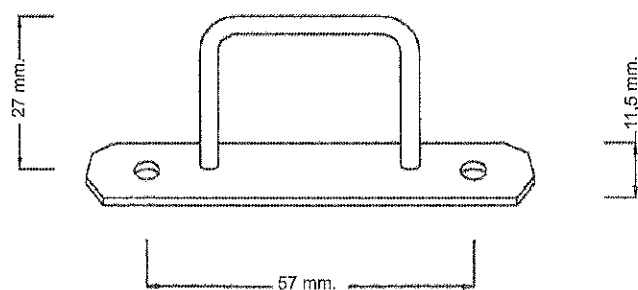
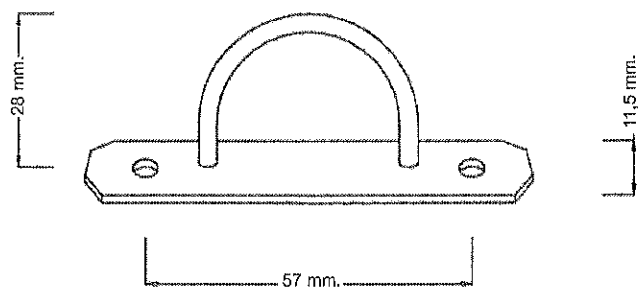
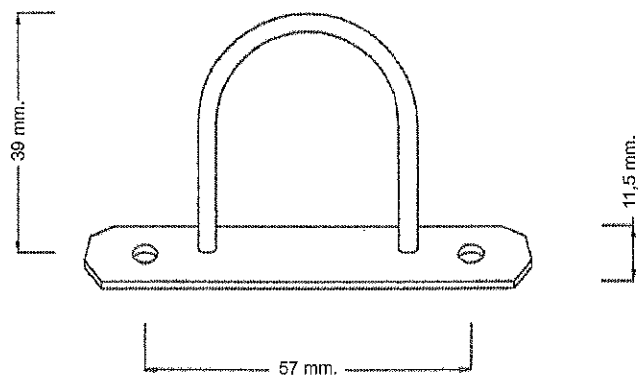
ENVASADO  
500



arandela

**PUNTES TIR HIERRO**

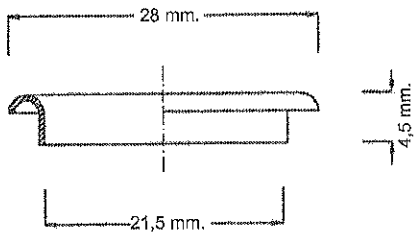
ENVASADO  
500



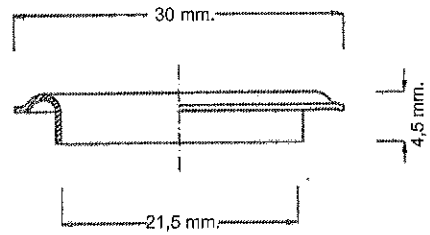


## OLLAOS DE HIERRO PARA ARCHIVADORES

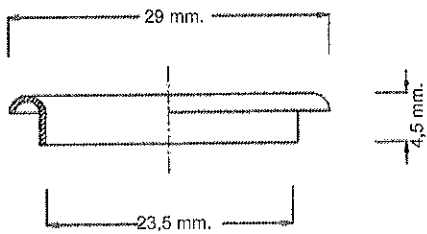
**215/2**  
ENVASADO  
1.000



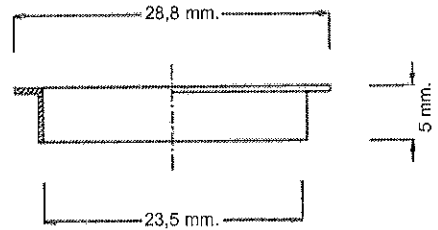
**215**  
ENVASADO  
1.000



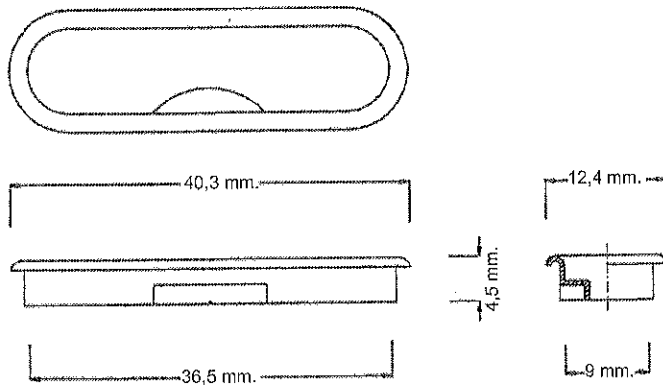
**235**  
ENVASADO  
1.000



**235-P**  
ENVASADO  
1.000

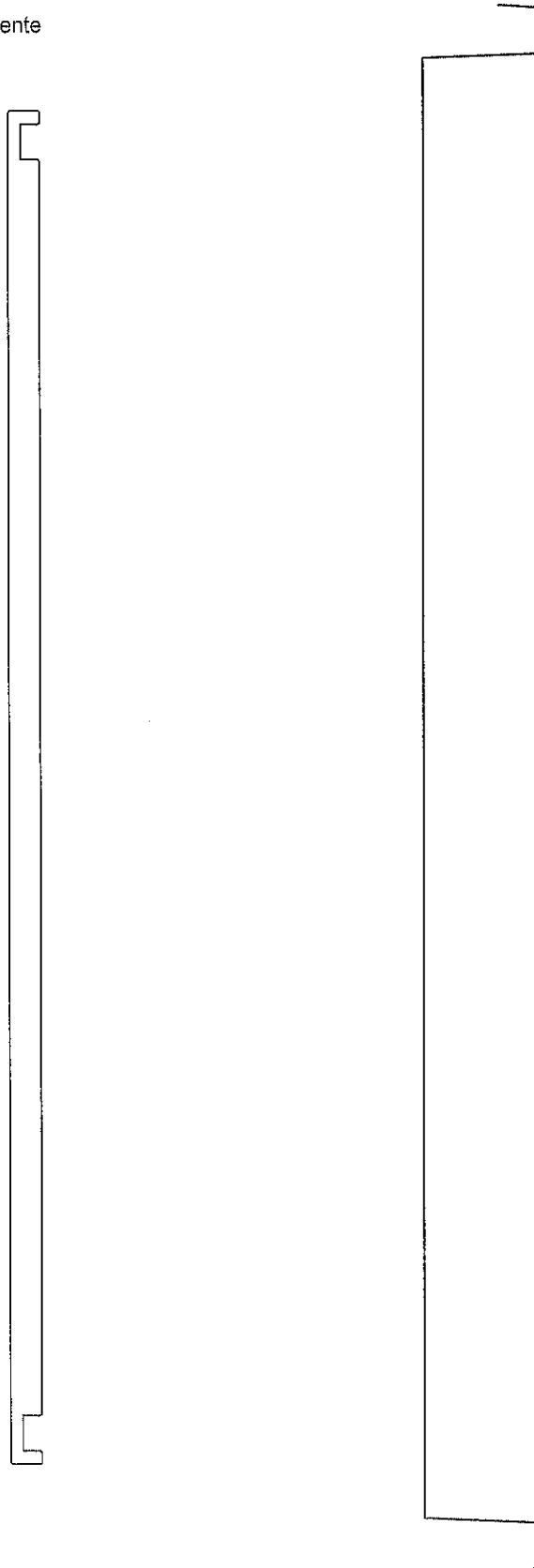


**RADOR nº 1**  
ENVASADO  
1.000

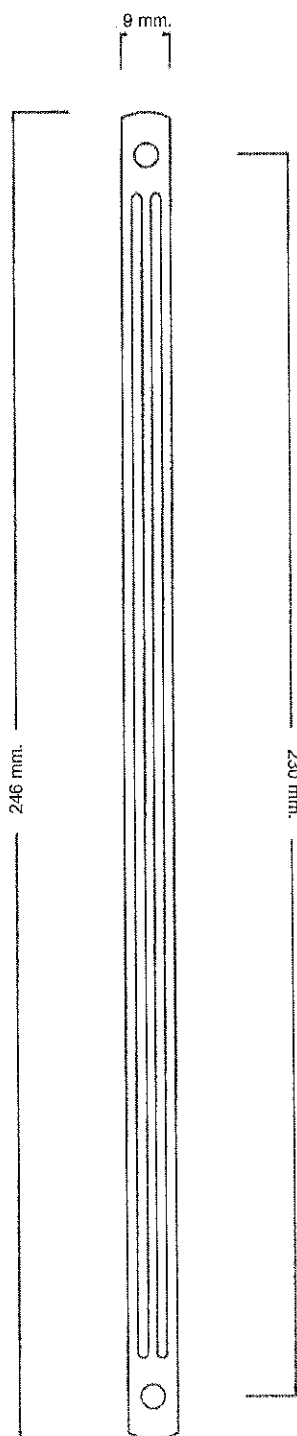


**SOPORTE CARPETAS ARCHIVADOR - PLANAS Y ALAMBRE**

Medidas y formas a petición del cliente

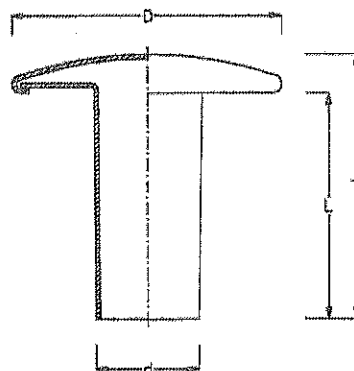


## FLEJE CLASIFICADOR



GROSOR	ENVASADO
0,3 mm.	3.000
0,5 mm.	2.000

## REMACHE HIERRO RAPID

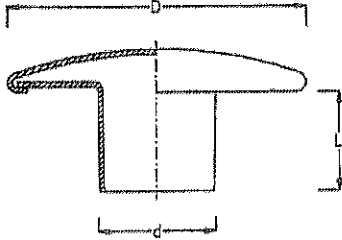


Artículos	Medidas en milímetros				Envasado
	d	L	D	T	
3x4x5	3	4	5	5	20.000
3x5x5	3	5	5	5,6	10.000
3x5x6	3	5	6	6,7	10.000
3x6x5	3	5,8	5	7	10.000
3x7x7	3	6,4	7	7,5	10.000
3,7x7x7	3,7	6,2	7	7,5	10.000
3,8x8x7	3,8	7,6	7	8,6	10.000
4x5x8	4	4,5	8	6,5	10.000
4x5,5x8	4	5	8	7	10.000
4x6x6	4	5,4	6	6,7	10.000
4x6x7	4	5,4	7	6,7	10.000
4x6x8	4	5,4	8	6,7	10.000
4x6x10	4	6	10	7	5.000
4x7x7	4	6,2	7	7,8	10.000
4x7x8	4	6,2	8	7,7	10.000
4x8x6	4	7	6	8	10.000
4x8x8	4	7,3	8	8,6	5.000
4x8x10	4	7,3	10	8,5	5.000
4x10x7	4	9,5	7	10	5.000
4x10x8	4	9,5	8	11	5.000
4x10x9	4	10	9	11,5	5.000
4x10x10	4	10	10	11	5.000
4x10x10,5	4	10	10,5	11	5.000
4x10x14	4	9	14	10,5	5.000
4x11x8	4	11	8	12,5	5.000
4x12x8	4	11,2	8	12,5	5.000
4x12x10	4	11,2	10	12,5	5.000

## REMACHE HIERRO RAPID

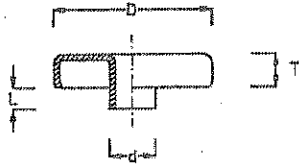
Artículos	Medidas en milímetros				Envasado
	d	L	D	T	
336/9 TB	4	9	11	4	5.000

## CALOTES DE HIERRO



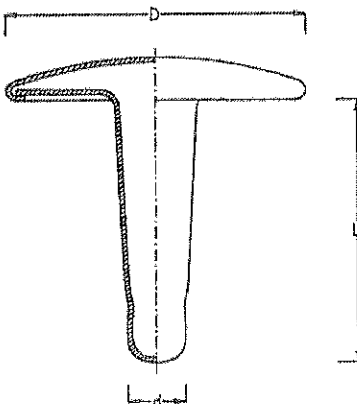
Artículos	Medidas en milímetros			Envasado
	d	L	D	
5,5	2,5	3	5,5	10.000
6	2,4	3	6	10.000
7	3,15	3,7	7	10.000
9	3,15	4,8	9	10.000
11	3,15	4,3	10,5	5.000
14	3,15	5	14	5.000
14-G	3,15	5	14	5.000
17	3,15	4	17	1.000
76	2,5	2,4	7	1.000
8	3,15	3,6	8	10.000
10	3,15	3,6	10	10.000

## CALOTE DE HIERRO



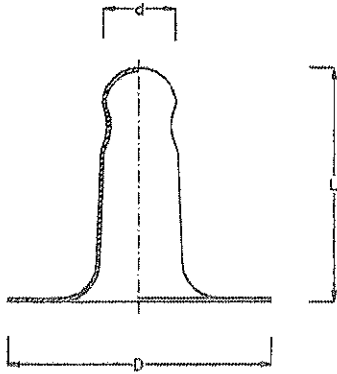
Artículos	Medidas en milímetros				Envasado
	d	L	D	T	
333/10	4	1,5	11	4	5.000

## PINCHES DE HIERRO CALOTADOS



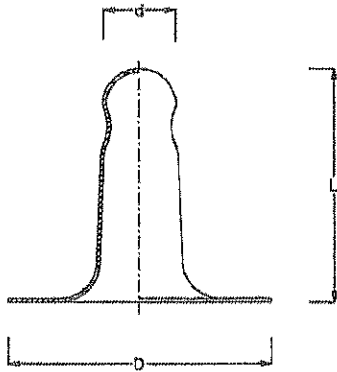
Artículos	Medidas en milímetros			Envasado
	d	L	D	
6,5 PD diam. 6	2,4	6,5	6	10.000
7 PC diam. 7	2,4	7	7	10.000
7 PC diam. 9	3,3	7	9	10.000
9 PC diam. 7	3,3	9	7	10.000
9 PC diam. 9	3,3	9	9	10.000
12 PC diam. 11	3,3	12	10,5	5.000
12 PC diam. 14	3,3	12	14	2.000
13 PC diam. 8	3,3	13	8	5.000
13 PC diam. 11	3,3	13	10,5	5.000
15 C diam. 14	3,3	15	14	5.000
16 PC diam. 11	3,3	16	10,5	5.000
90 PC diam. 11	3,3	9	10,5	5.000

## PINCHES DE HIERRO



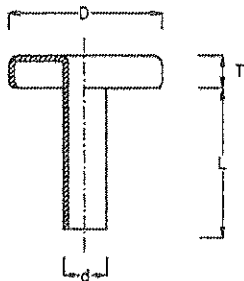
Artículos	Medidas en milímetros			Envasado
	d	L	D	
6,5 P	2,4	6,5	6,4	10.000
6	2,4	6	6,5	10.000
7-P	3,3	7	8,1	10.000
8-P	3,3	8	7,7	10.000
9-P	3,3	9	8,1	10.000
12-P	3,3	12	11,5	5.000
13-P	3,3	13	11,5	5.000
15	3,3	15	12,5	5.000
16-P	3,3	16	10	5.000
90-P	3,3	9	10,5	5.000

## PINCHES DE HIERRO MEDIDAS ESPECIALES BASE Ø D



Artículos	Medidas en milímetros			Envasado
	d	L	D	
7-P	3,3	7	6,2	10.000
9-P	3,3	9	9,6	10.000
9-P	3,3	9	13	5.000
12-P	3,3	12	9,6	5.000
12-P	3,3	12	13	5.000
13-P	3,3	13	7,1	5.000
13-P	3,3	13	9,6	5.000

## PINCHES DE HIERRO

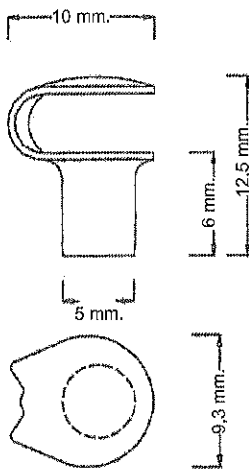


Artículos	Medidas en milímetros				Envasado
	d	L	D	T	
333/10-P	3,3	10	11	4	5.000

## GANCHOS

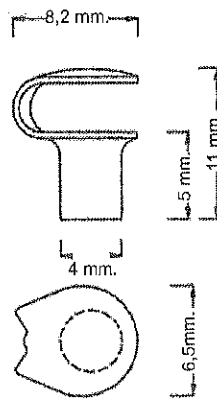
### G-100

Envasado: 1.000



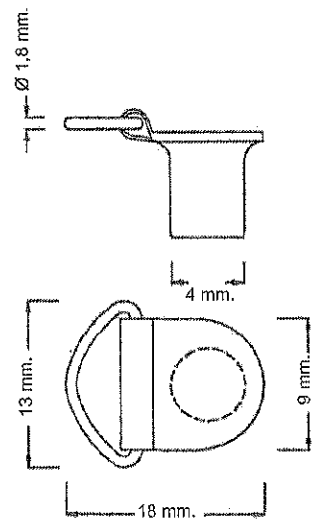
### G-500

Envasado: 1.000



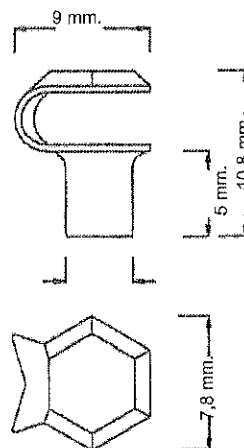
### G-250

Envasado: 1.000



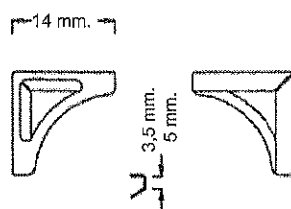
### G-300

Envasado: 1.000

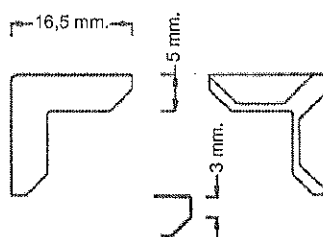


## CANTONERAS

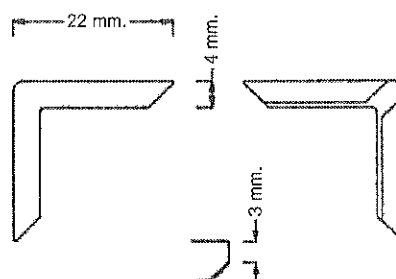
**PS-14 (6448001)**  
Envasado: 5.000



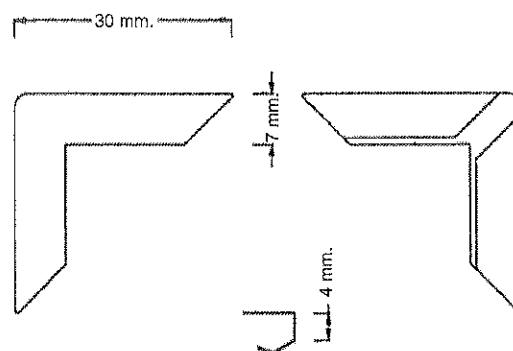
**PS-16**  
Envasado: 5.000



**PS-22**  
Envasado: 2.000



**PS-30**  
Envasado: 1.000

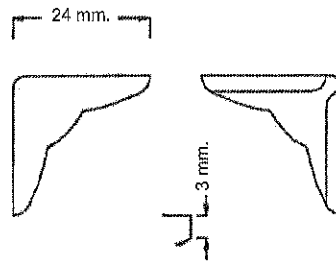




## CANTONERAS

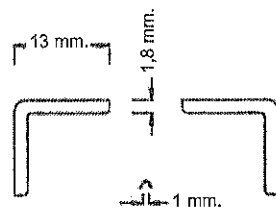
**6559001**

Envasado: 2.000



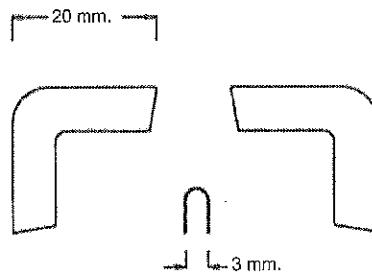
**13x13**

Envasado: 5.000



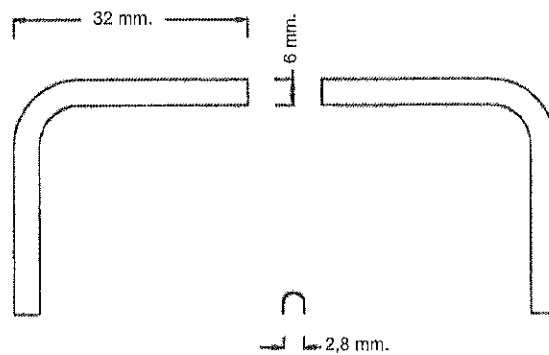
**20x20**

Envasado: 2.000



**32x32**

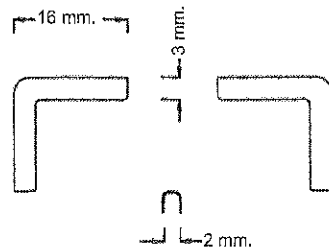
Envasado: 2.000



## CANTONERAS

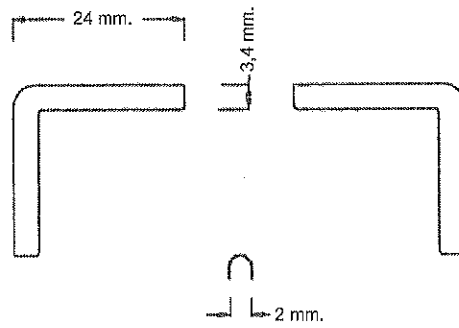
**5011-16**

Envasado: 5.000



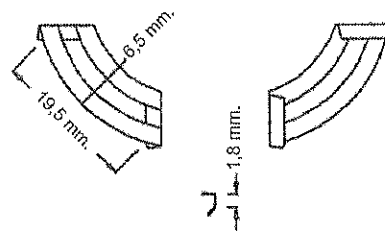
**5011-25**

Envasado: 2.000



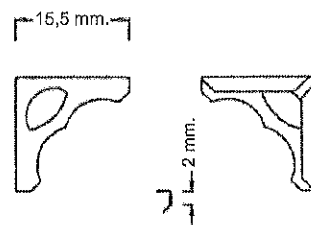
**5105**

Envasado: 5.000



**5298**

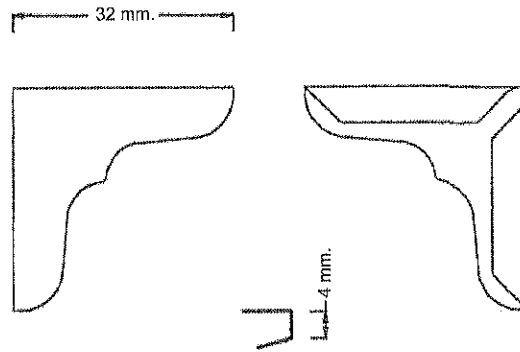
Envasado: 5.000



## CANTONERAS

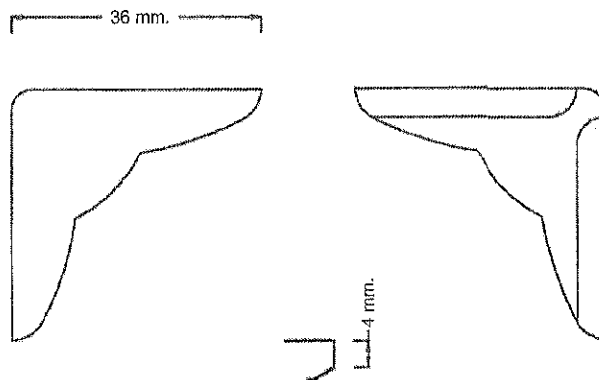
**A-31**

Envasado: 1.000



**A-35**

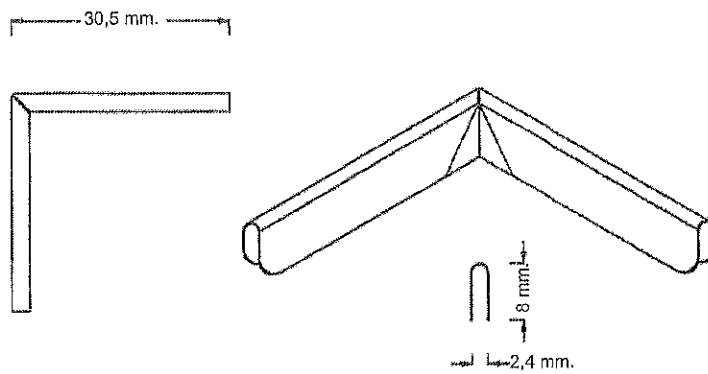
Envasado: 1.000



**300 CANTONERA CAJAS**

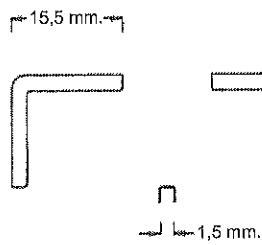
Envasado: 1.000

RA CAJAS



**5011-P**

Envasado: 5.000

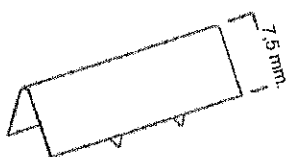


## TERMINALES GRAPA

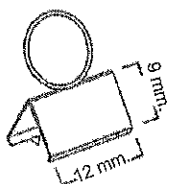
Artículo  
**40/16** Envasado: 2.000  
**40/20** Envasado: 2.000  
**40/25** Envasado: 2.000  
**40/30** Envasado: 1.000



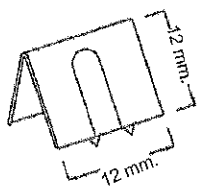
Artículo  
**40/12 S-P** Envasado: 2.000  
**40/20 S-P** Envasado: 2.000



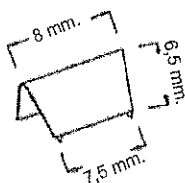
Artículo  
**213/11** Envasado: 1.000



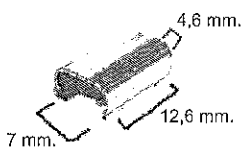
Artículo  
**12x12** Envasado: 2.000



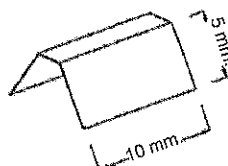
Artículo  
**608** Envasado: 10.000



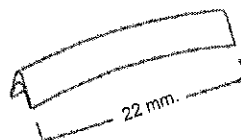
Artículo  
**CIERRE CORDON CONGRESO**



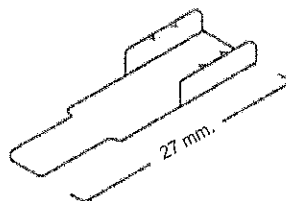
Artículo  
**2140/10** Envasado: 2.000



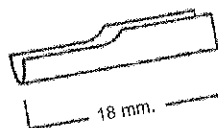
Artículo  
**22** Envasado: 2.000



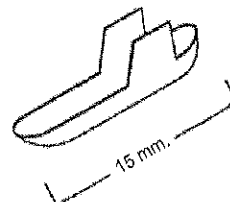
Artículo  
**TERMINAL CORDON**  
 Envasado: 10.000



Artículo  
**TERMINAL GOMA EN ROLLOS Y SUELTOS**  
 Envasado: 20.000  
 Envasado: 30.000

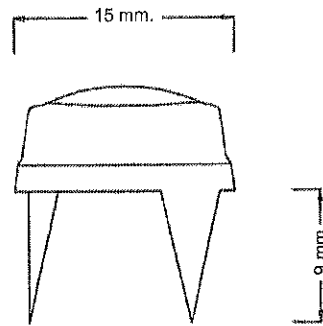


Artículo  
**TERMINAL GOMA PLATANITO**  
 Envasado: 10.000

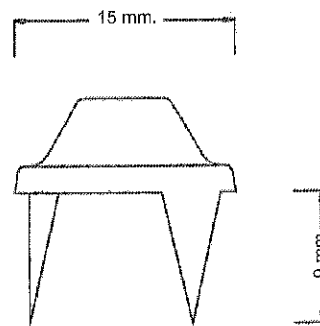


## CLAVOS FONDOS

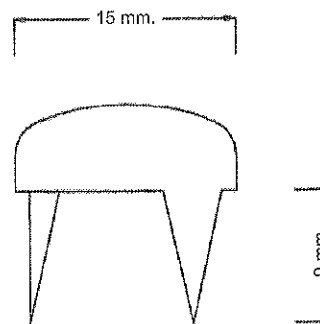
Artículo N°40  
Envasado: 2.000



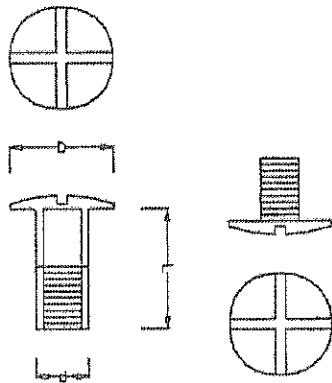
Artículo N°50  
Envasado: 2.000



Artículo N°80  
Envasado: 2.000



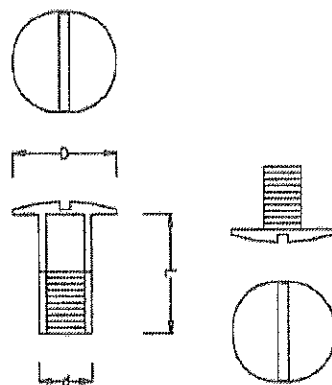
## TORNILLOS ENCUADERNACIÓN METÁLICOS



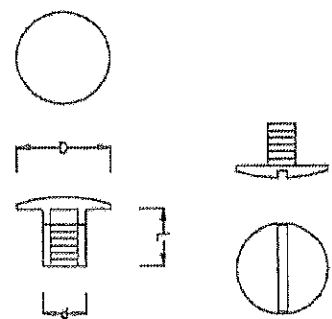
Medidas en milímetros

d	L	D	Envasado
---	---	---	----------

10	5	10	1.000
10	5	15	1.000
10	5	20	1.000
10	5	25	1.000
10	5	30	1.000
10	5	35	1.000
10	5	40	1.000
10	5	45	1.000
10	5	50	1.000
10	5	55	500
10	5	60	500
10	5	65	500
10	5	70	500
10	5	75	500
10	5	80	500
10	5	85	500
10	5	90	500
10	5	95	500
10	5	100	500



## TORNILLOS CINTURÓN

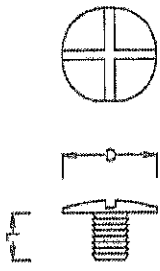


Medidas en milímetros

d	L	D	Envasado
---	---	---	----------

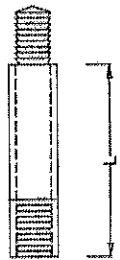
4	5,5	8,8	1.000
---	-----	-----	-------

## TORNILLOS ENCUADERNACIÓN DE GOLPE METÁLICOS



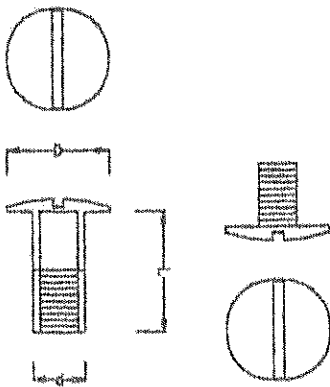
Medidas en milímetros			Envasado
d	L	D	
10	5	10	1.000
10	5	15	1.000
10	5	20	1.000
10	5	25	1.000
10	5	30	1.000
10	5	35	1.000
10	5	40	1.000
10	5	45	1.000
10	5	50	1.000

## PROLONGACION TORNILLOS ENCUADERNACIÓN METÁLICOS



Artículos	Medidas en milímetros		Envasado
	L		
10/036	10		1.000
15/016	15		---
20/016	20		1.000
25/016	25		---
30/016	30		1.000

## TORNILLOS ENCUADERNACIÓN PLASTIC



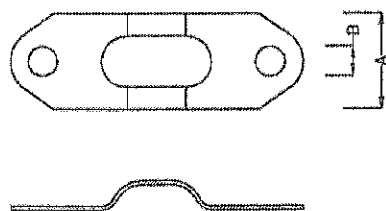
Medidas en milímetros

Envasado

d	L	D	
5	6	12	500
5	7	12	500
5	10	12	500
5	15	12	500
5	20	12	500
5	25	12	500
5	30	12	500
5	35	12	500
5	40	12	500
5	45	12	500
5	50	12	500
5	55	12	500
5	60	12	500
5	65	12	500
5	70	12	500
5	75	12	500
5	80	12	500

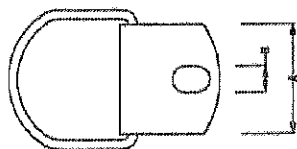
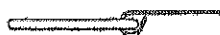


### CHAPA PORTA ANILLAS



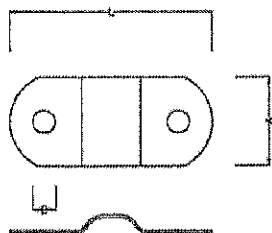
Artículos	Medidas en milímetros		Envasado
	A	ØB	
111/8	8	4,5	2.000
111/10	10	4,5	2.000
111/12	12	4,5	2.000
111/14	14	4,5	2.000
111/16	16	4,5	2.000
111/18	18	4,5	2.000
111/20	20	4,5	1.000
111/22	22	4,5	1.000
111/25	25	4,5	1.000

### CHAPA CON PIQUETE



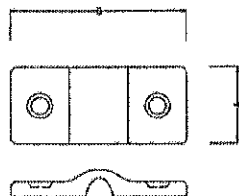
Artículos	Medidas en milímetros		Envasado
	A	ØB	
9370/10	10	4,5	1.000
9370/12	12	4,5	1.000
9370/14	14	4,5	1.000
9370/16	16	4,5	1.000

### CHAPA PORTA ANILLA



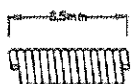
Artículos	Medidas en milímetros			Envasado
	A	L	ØB	
521/20	20	45	5	2.000

### CHAPA PORTA ANILLA



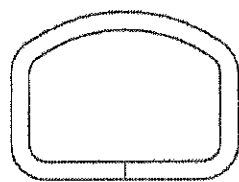
Artículos	Medidas en milímetros			Envasado
	A	B	ØC	
520/20	20	45	5	2.000

### MUELLE TERMINAL CORDON GAFAS



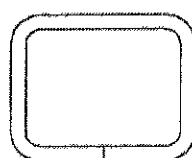
L	Envasado
8,5	10.000

## PIQUETES



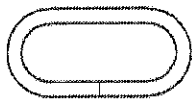
Artículos	Medidas en milímetros	Envasado
472	8x1,5	2.000
	10x1,8	2.000
	12x1,8	2.000
	12x2,2	2.000
	14x1,8	2.000
	14x2,4	2.000
	16x2	2.000
	16x2,2	2.000
	16x2,7	2.000
	18x2,2	2.000
	18x3	1.000
	20x2,4	1.000
	20x3	1.000
	23x2,4	1.000
	23x3,4	1.000
	25x2,7	1.000
	25x3,4	1.000
	27x2,7	1.000
	27x3,9	1.000
	30x3	500
	30x3,9	500
	32x3	500
	40x4,4	500

## RECTANGULO



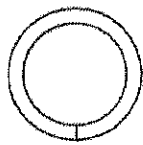
Artículos	Medidas en milímetros	Envasado
701	12x7x1,8	2.000
	14x7x1,8	2.000
	16x7x1,8	2.000
	16x13x2,4	2.000
	18x8x2	2.000
	18x15x2,7	2.000
	20x8x2	2.000
	20x17x3	2.000
	25x8x2	1.000
	25x20x3,4	1.000
	30x23x4x4	1.000
	35x23x4,4	1.000
	40x25x4,9	1.000

### ANILLAS OVALADAS



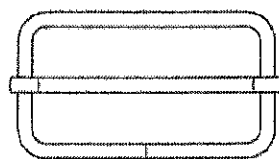
Artículos	Medidas en milímetros	Envasado
401	10x8x2	1.000
	12x8x2	1.000
	20x8x2,4	1.000
	25x8x2,4	1.000
	30x8x2,7	1.000
	35x10x2,7	1.000
	40x12x2,7	1.000
	45x10x3	1.000
	50x10x3	1.000

### ANILLAS REDONDAS



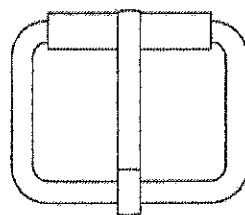
Artículos	Medidas en milímetros	Envasado
615	7x2	1.000
	8x1,5	1.000
	10x1,8	1.000
	12x1,8	1.000
	14x2	1.000
	16x2,2	1.000
	18x2,4	1.000
	20x2,7	1.000
	25x3	1.000
	27x3	1.000
	30x3	1.000
	35x3,9	1.000

### HEBILLA CORREDERA



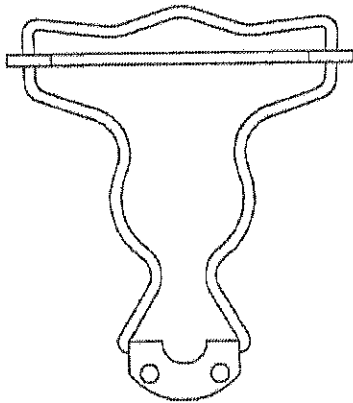
Artículos	Medidas en milímetros	Envasado
468	20x15x2,4	1.000
	20x15x3	1.000
	25x15x2,4	1.000
	25x15x3	1.000
	30x16x2,4	1.000
	30x16x3	1.000
	30x20x3,9	1.000
	35x17x2,7	1.000
	40x17x2,7	1.000
	40x21x3,9	1.000

### HEBILLA COSCOJO



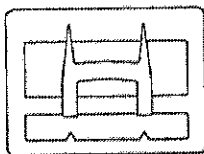
Artículos	Medidas en milímetros	Envasado
468	20x2,7	1.000
	25x3	1.000
	25x3,4	1.000
	30x3,4	1.000
	30x4,4	1.000
	35x3,4	1.000
	35x4,4	1.000
	40x3,4	1.000
	40x4,9	1.000
	50x4,9	1.000

### HEBILLAS PETO



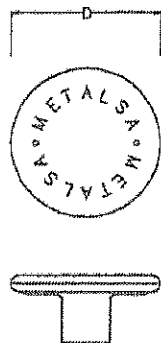
Paso	Envasado
25 mm.	1.000
30 mm.	500
35 mm.	500
40 mm.	500

### HEBILLAS CHALECO



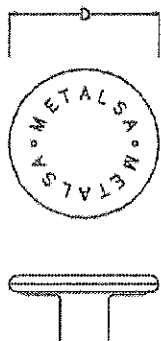
Paso	Envasado
21 mm.	1.000

**BOTONES PARA JEANS**  
**CUERPO BOTÓN PLÁSTICO FIJO**



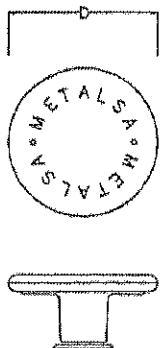
Medidas en milímetros	Envasado
D	
14	1.000
17	1.000

**BOTONES PARA JEANS**  
**CUERPO BOTÓN METÁLICO MÓVIL**



Medidas en milímetros	Envasado
D	
14	1.000
17	1.000

**BOTONES PARA JEANS**  
**CUERPO BOTÓN METÁLICO MÓVIL**

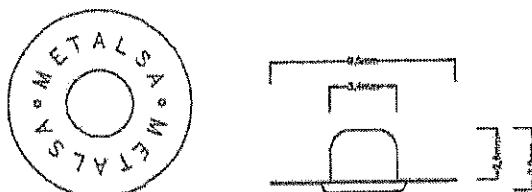


Medidas en milímetros	Envasado
D	
17	1.000

### REMACHE COSTURA JEANS (HEMBRA) LATON-INOX

Envasado: 1.000 ó 5.000

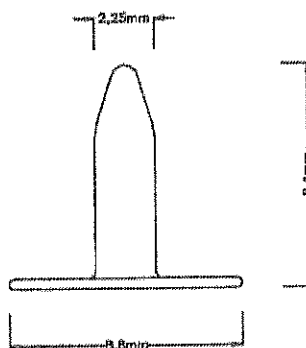
- 7 mm.
- 9,6 mm.
- 12 mm.
- 14 mm.



NOTA: Este artículo, puede ser gravado o personalizado con el anagrama del cliente

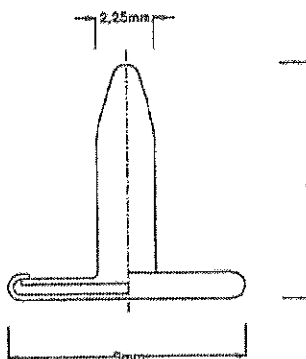
### REMACHE COSTURA (MACHO LATÓN) (PINCHE SIN CALOTAR)

Envasado: 1.000 ó 5.000



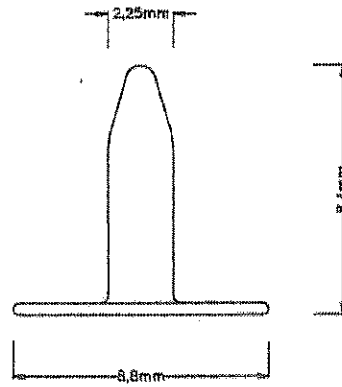
### REMACHE COSTURA JEANS (MACHO LATÓN) (PINCHE CALOTADO)

Envasado: 1.000 ó 5.000



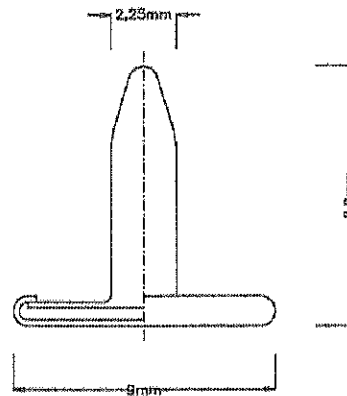
**PINCHE PARA BOTÓN METÁLICO MÓVIL**  
**PINCHE SIN CALOTAR LATÓN**

Envasado: 1.000 ó 5.000



**PINCHE PARA BOTÓN METÁLICO MÓVIL**  
**PINCHE CALOTADO LATÓN PARA NIQUEL**

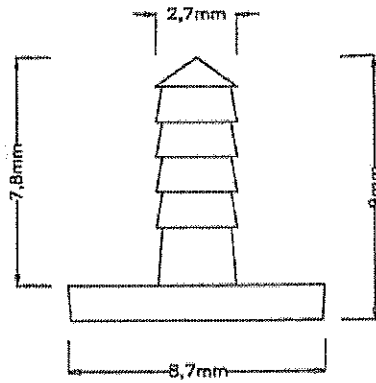
Envasado: 1.000 ó 5.000





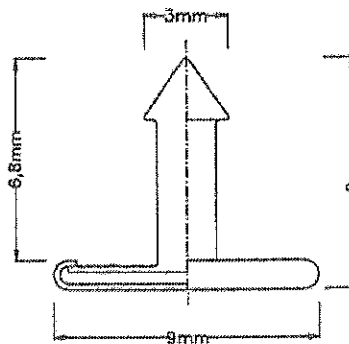
## PINCHE DE ZAMAK PARA BOTÓN PLÁSTICO FIJO Y METÁLICO FIJO

Envasado: 1.000



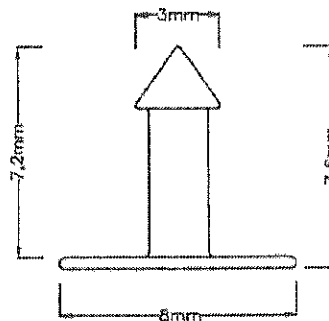
## PINCHE FLECHA CALOTADO PARA BOTÓN PLÁSTICO FIJO

Envasado: 1.000

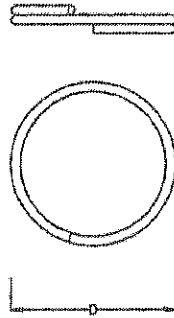


## PINCHE FLECHA SIN CALOTAR PARA BOTÓN PLÁSTICO FIJO

Envasado: 1.000



### ANILLA LLAVERO LISA



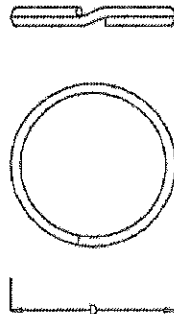
Medidas en milímetros

Envasado

D

Medidas en milímetros	Envasado
10 Hilo 0.7	1.000
12 Hilo 1.0	1.000
16,5 Hilo 1.2	1.000
22 Hilo 1.2	1.000
26	1.000
27,5 Hilo 1.4	1.000
28	1.000

### ANILLA LLAVERO ESTAMPADA



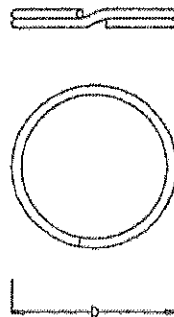
Medidas en milímetros

Envasado

D

Medidas en milímetros	Envasado
20	1.000
26	1.000
28	1.000
30	1.000

### ANILLA LLAVERO PLANA



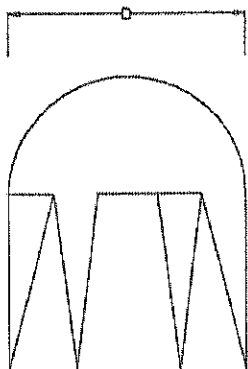
Medidas en milímetros

Envasado

D

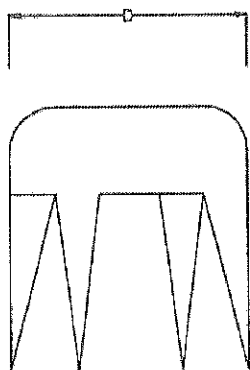
Medidas en milímetros	Envasado
28	1.000
30	1.000
33	1.000

### LENTEJUELAS DE HIERRO (CABEZA REDONDA)



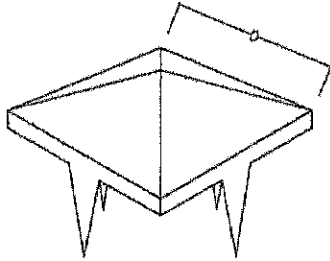
Artículos	Medidas en milímetros	Envasado
	D	
2,2-R	2,2	10.000
3-R	3	10.000
3,7-R	3,7	10.000
3,8-R	3,8	10.000
4,2-R	4,2	10.000
5-R	5	10.000
5,5-R	5,5	10.000
6-R	6	10.000
6-R/13	6	10.000
8-R	8	10.000
9,5-R	9,5	---
10-R	10	10.000

### LENTEJUELAS DE HIERRO (CABEZA PLANA)



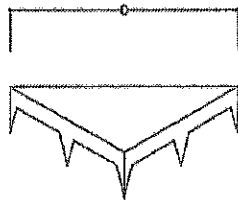
Artículos	Medidas en milímetros	Envasado
	D	
2,2-P	2,2	10.000
3-P	3	10.000
3,7-P	3,7	10.000
3,8-P	3,8	---
4,2-P	4,2	10.000
5-P	5	10.000
5,5-P	5,5	10.000
6-P	6	10.000
8-P	8	10.000
10-P	10	10.000

**PIRÁMIDE HIERRO**



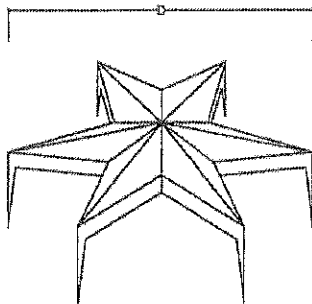
Artículos	Medidas en milímetros	Envasado
	D	
4.	4	10.000
6.	6	10.000
9.	9	5.000
12.	12	5.000

**TRIÁNGULO HIERRO**



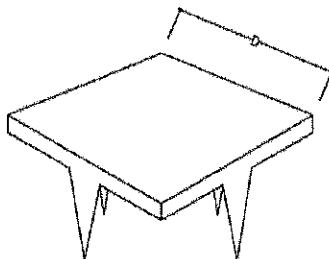
Artículos	Medidas en milímetros	Envasado
	D	
85.	9,5	10.000

**ESTRELLA HIERRO**



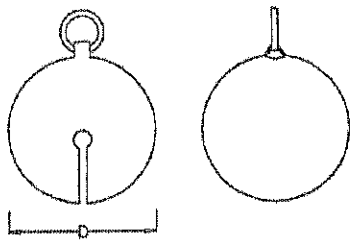
Artículos	Medidas en milímetros	Envasado
	D	
14.	7.5	10.000

**CUADRADO PLANO HIERRO**



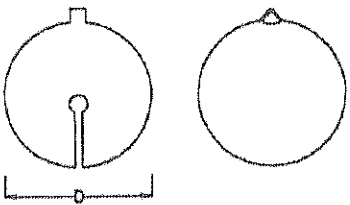
Artículos	Medidas en milímetros	Envasado
	D	
40.	4	10.000
60.	6	10.000
90.	9	5.000
120.	12	5.000

### CASCABELES DE LATÓN CON ANILLA



Artículos	Medidas en milímetros	
	D	Envasado
8	8 mm.	1.000
11	11 mm.	1.000
13	13 mm.	1.000
15	15 mm.	1.000
17	17 mm.	1.000
20	20 mm.	1.000

### CASCABELES DE LATÓN SIN ANILLA



Artículos	Medidas en milímetros	
	D	Envasado
8	8 mm.	1.000
11	11 mm.	1.000
13	13 mm.	1.000
15	15 mm.	1.000
17	17 mm.	1.000
20	20 mm.	1.000

